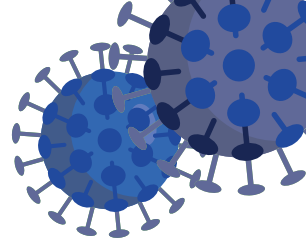
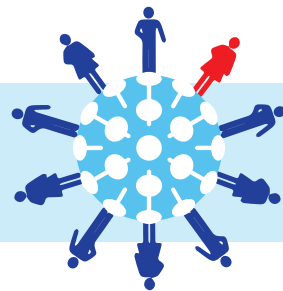


VACUNACIÓN

COVID-19



Alrededor del **90%** de la población **NO** ha pasado la enfermedad. Aún hay muchas personas susceptibles de infectarse. La vacuna es necesaria para protegernos.



¿A QUIÉN PROTEGE?

La vacunación **protege a la persona vacunada y también indirectamente al resto de la población.** Cuantas más personas se vacunen, menor probabilidad habrá de que las personas más vulnerables contacten con el virus.

¿CUÁNDO ESTARÁN DISPONIBLES?

Las vacunas **estarán disponibles de manera progresiva**, por eso se ha establecido un **orden para la vacunación** de la población teniendo en cuenta criterios éticos, el riesgo de enfermedad grave y el riesgo de exposición:



- 1 Residentes y personal sanitario y sociosanitario** que trabaja en residencias de mayores y de atención a grandes dependientes. 
- 2 Personal de primera línea en el ámbito sanitario y sociosanitario.** 
- 3 Otro personal sanitario y sociosanitario.** 
- 4 Personas con gran dependencia no institucionalizados (grado III).** 

¿SON SEGURAS?

Las vacunas son seguras. Se han sometido a los controles habituales de las Agencias Regulatoras de Medicamentos



¿DÓNDE ESTARÁN DISPONIBLES?

Inicialmente, las vacunas estarán solo disponibles en los **servicios de salud** y para la administración a las personas prioritizadas.

Cada Comunidad Autónoma determinará el lugar o lugares de vacunación según las personas a vacunar.



Y, vacunado o no, no olvides mantener las medidas de protección individual.



Usa la mascarilla.



Lávate las manos.



Mantén la distancia.



Limita tus contactos.



Aire libre y ventila los espacios.



Quédate en casa con síntomas o diagnóstico COVID, si eres contacto o esperas resultados.

Y utiliza la App Radar.



Consulta fuentes oficiales para informarte
www.mscbs.gob.es @sanidadgob
21 diciembre 2020



**VACUNACIÓN
COVID-19 EN ESPAÑA**



GOBIERNO
DE ESPAÑA

MINISTERIO
DE SANIDAD